

コケとーる泡スプレー

ラベルをよく読む。記載以外には使用しない。
小児の手の届く所には置かない。
農作物や樹木・芝・花き等の植物栽培地では使えません。

【特長】

- 外壁、ブロック塀、テラス、ベランダ、レンガ、玄関先、墓石、タイル、エクステリア等に発生したコケをすばやく除去します。
- そのままスプレーするだけで、頑固なコケがスッキリキレイに取れます。
- 泡状に薬液が吐出されるのでムラなく散布できます。


【有効成分】 陽イオン界面活性剤、銅化合物

【用途】 コケの駆除

【使用方法】

- 落したいコケが十分湿るよう、そのままスプレーしてください(水洗いは不要)。
- 泥汚れ等が付着している場合は、事前に汚れを落してからスプレーしてください。
- 通常、散布翌日～3 日後には効果が現れますが、コケの発生程度や気象条件によって日数は異なります(雨天・曇天時は効果が劣ります)。
- コケの種類によっては赤茶色に枯れ跡が残ります。

【使用上の注意】

- コケ除去の用途以外に使用しない。
 - 屋外専用品なので屋内では使用しない。
 - 使用の際は不浸透性手袋を着用し、なるべく身体の露出部を少なくして薬剤を浴びないようにするとともに、マスクを着用して吸い込まないように注意する。
- 
- 使用時は保護メガネを着用し、薬液が眼に入らないように注意。眼に入った場合は、直ちに水でよく洗い流す。
 - 使用后あるいは皮ふに付いたときは、石けんと水でよく洗い、うがいをする。万一身体に異常を感じた場合は医師に相談する。
 - アレルギー体質の人は使用しない。
 - あらかじめ目立たない場所に散布し、変色等異常が出ないことを確認のうえ使用すること。
 - 酸性の製品、酢、アルコール、アンモニア等、他の薬品や洗剤と混ぜない(ガスが発生したり、効果が薄れることがある)。
 - 散布後最低 1 日は、散布場所に水がかからないようにする。
 - 人、ペット、洗濯物、玩具などにかからないようにする。
 - 自動車や金属製品にかかるシミや錆の原因になるおそれがあるので、かからないようにする。万一かかってしまったときは水洗いをする。水洗いできないもの、布製品、合成ゴム、合成樹脂には使用しない。

コケとーる 材質対応表(一例)

○: 影響なし ×: 使用不可

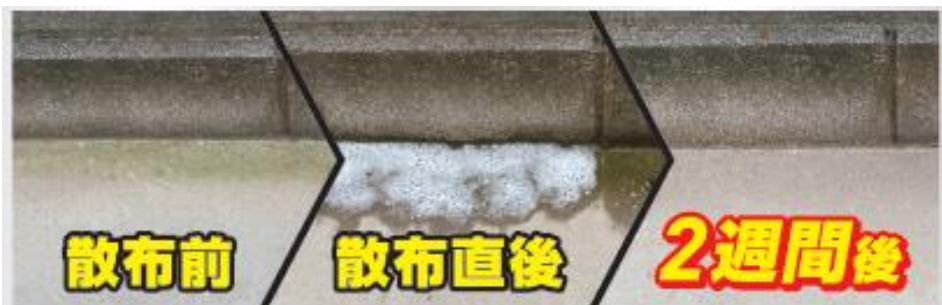
分類	材質	評価	分類	材質	評価
合成樹脂	ポリエチレン	○	屋根材	スレート	○
	ポリプロピレン	○		シングル	○
	PET	○		和瓦(陶器)	○
	ポリ塩化ビニル	○	外壁	サイディング	○
	ポリカーボネート	○		壁用タイル	○
塗料	水性塗料	○	金属	コーキング材	○
	油性塗料	×		鉄	×
	オイルステイン	○		銅	×
石材	エクステリア用	○		真鍮	×
	墓石用	○		アルミ	×
	コンクリート	○		ステンレス	○

※使用条件、材質の種類、メーカー等によって影響は異なります。
 あらかじめ目立たない場所に使用し、異常が出ないことを確認のうえご使用ください。

- 芝生や草花にかかると枯れるおそれがあるので、植物にはかからないように注意する。
- 池・水槽・河川等へ薬液が飛散しないよう注意。

【保管上の注意】

- 密栓し、食品と区別して小児の手の届かない冷暗所に立てて保管する。
- 横にして輸送や持ち運びをしない。



外壁、ブロック塀、テラス、ベランダ、レンガ、玄関先、墓石等のコケに